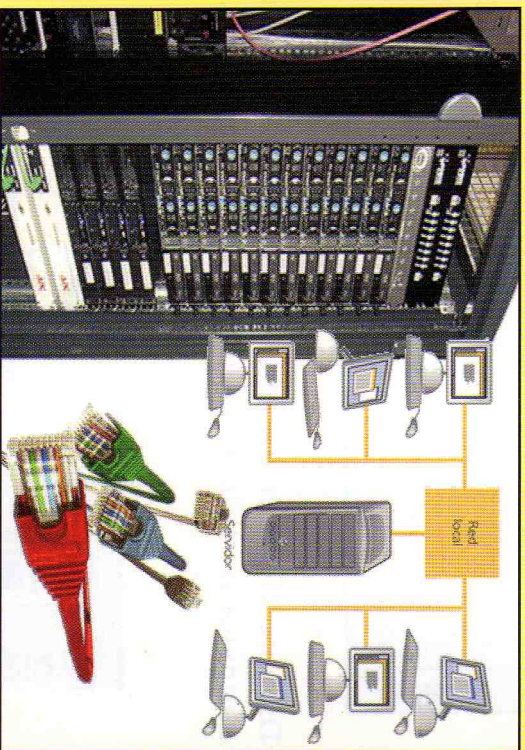


## Perfiles Profesionales

- ▣ Técnico de Explotación y Mantenimiento de Sistemas y Redes Locales.
- ▣ Técnico en Mantenimiento de Sistemas Informáticos Multiusuario.
- ▣ Técnico de Ventas TIC para sectores industriales.
- ▣ Técnico en Mantenimiento de Servicios de Internet.



## Acceso a otros Estudios

- \* Bachillerato en sus distintas modalidades.
- \* Ciclo Superior de la Familia Profesional de Moda, teniendo cumplidos 18 años y superando una prueba de acceso.

## Modos de Acceso al Ciclo

### ACCESO DIRECTO:

- \* Con Título de Graduado en la ESO, Técnico de FP o Técnico Auxiliar de FP-I.
- \* Haber superado los cursos comunes de las enseñanzas de Artes Aplicadas y Oficios Artísticos.
- \* Con 2º BUP o con cualquier titulación equivalente a las anteriores.

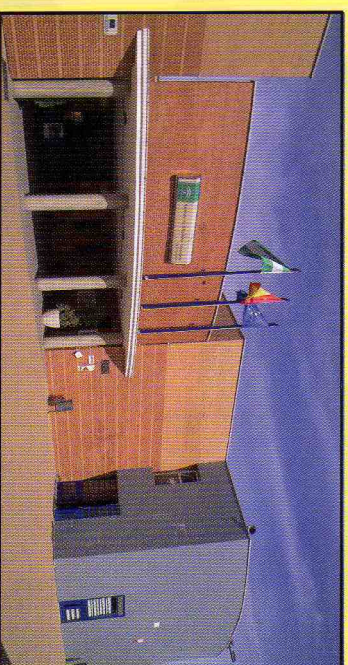
### MEDIANTE PRUEBA DE ACCESO:

- \* Con 17 años cumplidos o que se cumplan en el año de celebración de la prueba.

## SOLICITUD DE PLAZAS

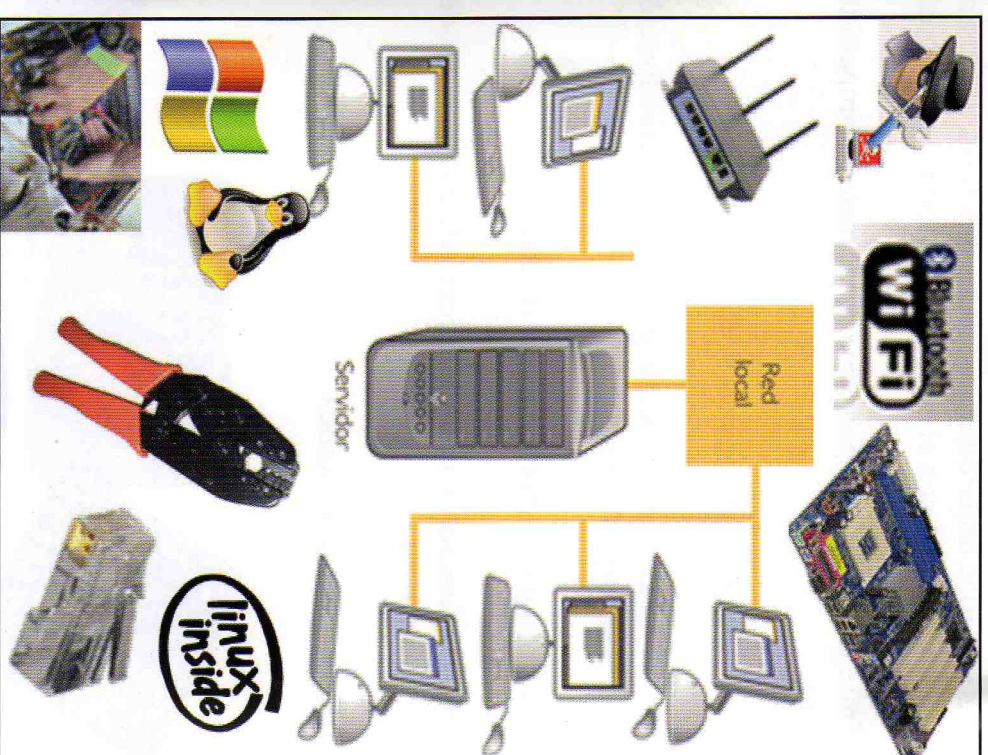
### Plazos de solicitud de admisión:

Del 1 al 25 de Junio y  
Del 1 al 10 de Septiembre



## CICLO DE GRADO MEDIO

### SISTEMAS MICROINFORMÁTICOS Y REDES



## IES "LA ARBOLEDA"

Lepe

**Técnico en Sistemas**  
**Microinformáticos y Redes**

Una profesión  
son futuro

## I.E.S. "LA ARBOLEDA"

Avda. La Arboleda s/n.

21440 Lepe. Huelva

Teléfono: 959 48 99 04 Fax: 959 38 45 70

<http://www.ieslaarboleda.net/>